

ARAZI BİLGİLERİ	
ARAZI ALANI:	87.739.00 m <sup>2</sup>
KAMUYLA DEVREDİLEN YOL:	12.184.00 m <sup>2</sup>
KALAN ARAZI ALANI:	75.555.00m <sup>2</sup>
YESİL ALAN:	7.555.00m <sup>2</sup>
NET ARAZI ALANI:	68.000.00m <sup>2</sup>
NET ARAZI ALANI %90:	78.965.00m <sup>2</sup>
ARAZI KULLANIM HAKKI: TABAN=20:	15.793m <sup>2</sup>
TOPLAM=20:	27.637m <sup>2</sup>
KAPALI BALKON BONUSU: TOPLAM=25:	1.381m <sup>2</sup>

TIP A - 2 ADET	
Zemin Kat İMAR Alanı:	256.00m <sup>2</sup> x2 Adet= 512.00m <sup>2</sup>
Birinci Kat İMAR Alanı:	200.00m <sup>2</sup> x2 Adet= 400.00m <sup>2</sup>

TIP B - 2 ADET	
Zemin Kat İMAR Alanı:	545.00m <sup>2</sup> x2 Adet= 1090.00m <sup>2</sup>
Birinci Kat İMAR Alanı:	463.00m <sup>2</sup> x2 Adet= 926.00m <sup>2</sup>

TIP C - 1 ADET	
Zemin Kat İMAR Alanı:	650.00m <sup>2</sup>

TIP D - 1 ADET	
Zemin Kat İMAR Alanı:	2.750.00m <sup>2</sup>
Birinci Kat İMAR Alanı:	2.690.00m <sup>2</sup>

TIP E - 5 ADET	
Zemin Kat İMAR Alanı:	920.00m <sup>2</sup> x5 Adet= 4.600.00m <sup>2</sup>
Birinci Kat İMAR Alanı:	700.00m <sup>2</sup> x5 Adet= 3.500.00m <sup>2</sup>

TIP F - 4 ADET	
Zemin Kat İMAR Alanı:	409.00m <sup>2</sup> x4 Adet=1.636.00m <sup>2</sup>
Birinci Kat İMAR Alanı:	343.00m <sup>2</sup> x4 Adet= 1.372.00m <sup>2</sup>

TIP G - 1 ADET	
Zemin Kat İMAR Alanı:	334.00m <sup>2</sup>
Birinci Kat İMAR Alanı:	278.00m <sup>2</sup>

TIP H - 2 ADET	
Zemin Kat İMAR Alanı:	381.00m <sup>2</sup> x2 Adet=762.00m <sup>2</sup>
Birinci Kat İMAR Alanı:	341.00m <sup>2</sup> x2 Adet=682.00m <sup>2</sup>

TIP I - 1 ADET	
Zemin Kat İMAR Alanı:	305.00m <sup>2</sup>

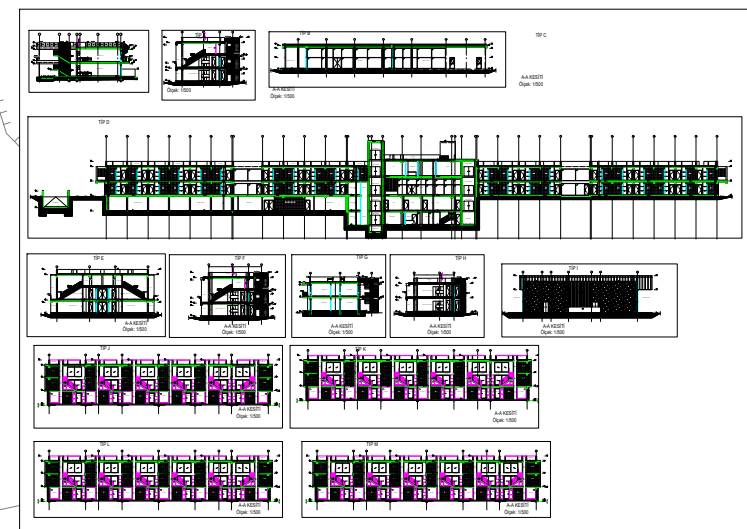
TIP J - 2 ADET	
Zemin Kat İMAR Alanı:	550.00m <sup>2</sup> x2 Adet=1.100.00m <sup>2</sup>
Birinci Kat İMAR Alanı:	505.00m <sup>2</sup> x2 Adet= 1.010.00m <sup>2</sup>

TIP K - 1 ADET	
Zemin Kat İMAR Alanı:	1.310.00m <sup>2</sup>
Birinci Kat İMAR Alanı:	1.175.00m <sup>2</sup>

Toplam: 27082  
Toplam: 486 konut

TIP - HA TİPİ HAVUZ ALANI:1.627m<sup>2</sup>  
TIP - HB TİPİ HAVUZ ALANI:825m<sup>2</sup>  
TIP - HC TİPİ HAVUZ 4 ADET ALANI:217m<sup>2</sup>x4=868m<sup>2</sup>

PEYZAJ ALANI:26.416m<sup>2</sup>  
TOPLAM OTOPARK SAYISI :486ADT



**VAZİYET PLANI**  
**ÖLÇEK : 1 / 500**

S14				
Mimarî Proje	Adı Soyadı: Fevzi Özersay	Ünvan: Y. Mimar	Sicil No: 266	İmza:
Statik Proje				
Elek. Proje				
Mek. Proje				
Oda Vazisi				
Proje İsmi: BAŞAŞLAR İNŞAAT ŞTİ. LTD'İ VE DİĞERLERİNE AİT PARSELASYON, TOPLU KONUT, RESTAURANT, HAVUZ, BAĞÇE DUVARI VE TRAFİK PROJESİ				
TIP: A-B-C-D-E-F-G-H-I-TRAFO				
Arzanan: Kaza: Belediye, İlçe: Eskişehir, Mahalle: Tek Ev, Sokak: 182, Ada/Bloki No: S31-A-16-B-2-D, Harita/Pafta No: 131, 136, 137, 138, 140, 146, 147, 148, 149, 151				
Mimarlar Odası Uygulama Esaslarına Göre Yapılan				
İşlet. Yür. Sınıfı:	Mak. Durum:	Kat. Durum:	İşlet. Durum:	İşlet. Durum:
VAZİYET PLANI				Ölçek: 1/500
Tarih: HAZİRAN 2023				Pafta: M 03